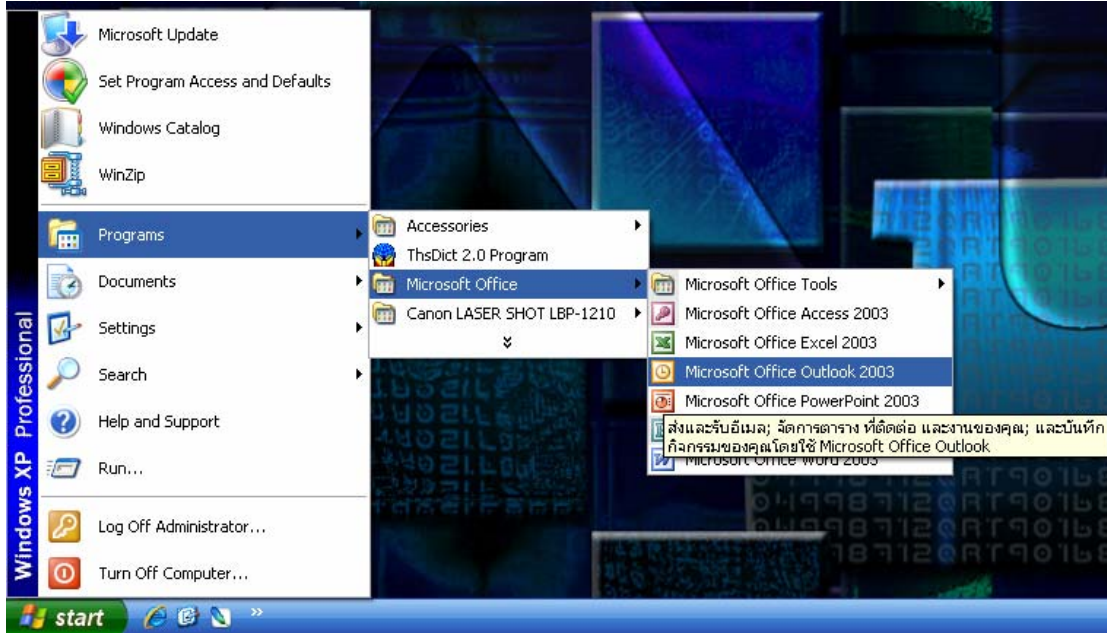
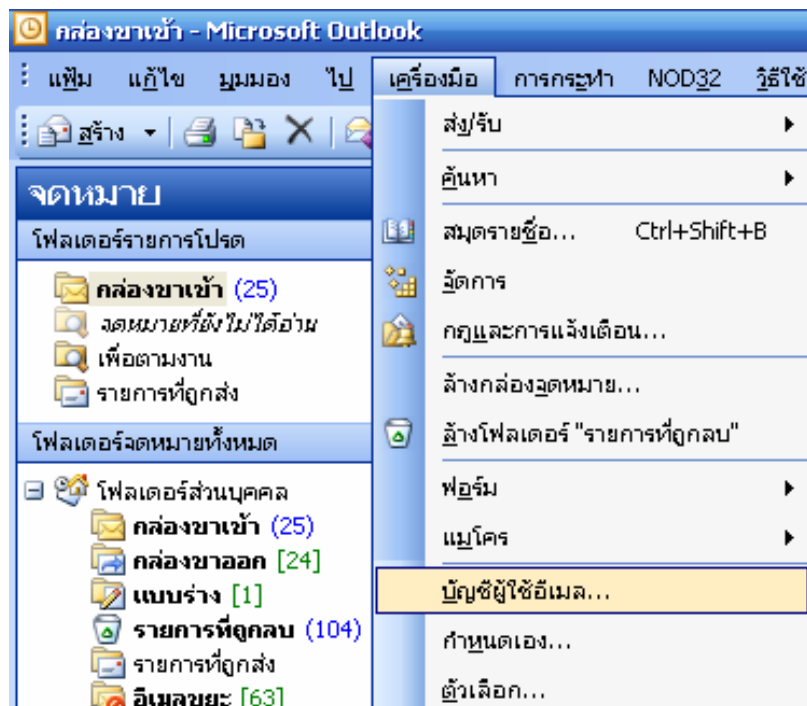


# วิธีการตั้งค่าอีเมลในโปรแกรม Microsoft Office Outlook

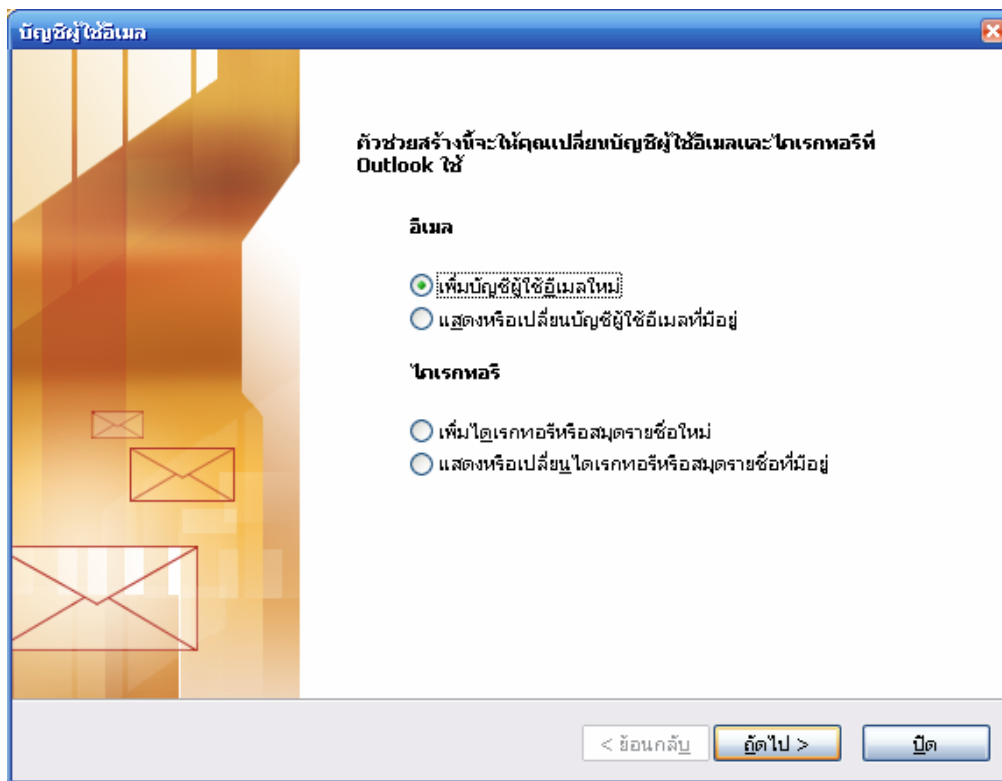
1. เปิดโปรแกรม Microsoft Office Outlook



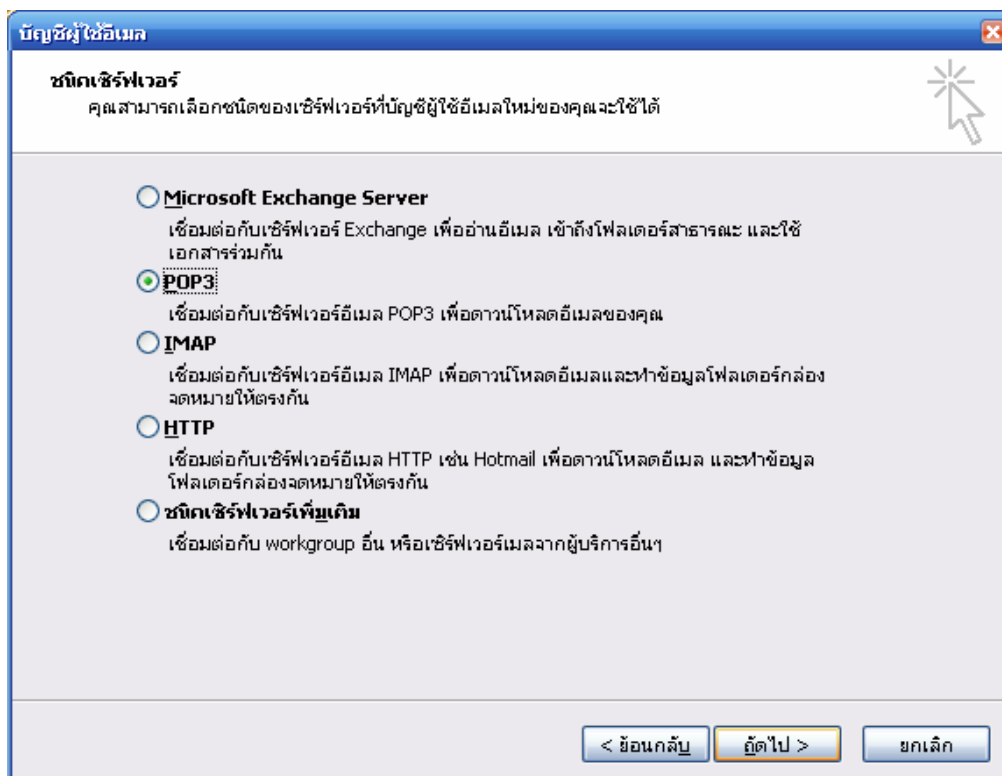
2. คลิก เครื่องมือ ที่ Menu Bar แล้วคลิกเลือก บัญชีผู้ใช้อีเมล..



3. คลิก เพิ่มบัญชีผู้ใช้อีเมลใหม่ แล้วคลิก ถัดไป



4. คลิก POP3 แล้วคลิก ถัดไป



5. กรอกข้อมูลดังนี้

5.1 ข้อมูลผู้ใช้

ชื่อของคุณ : กรอกชื่อที่ต้องการ

ที่อยู่อีเมล : กรอกอีเมล

5.2 ข้อมูลการเข้าสู่ระบบ

ชื่อผู้ใช้ : กรอกอีเมล

รหัสผ่าน : กรอกรหัสผ่าน

5.3 ข้อมูลเซิร์ฟเวอร์

เซิร์ฟเวอร์จดหมายขาเข้า (POP3) : mail.ชื่อเว็บไซต์

เซิร์ฟเวอร์จดหมายขาออก (SMTP) : SMTP ของ ISP ที่ท่านใช้อยู่ เช่น

- CS Loxinfo : mail.cscoms.com

- KSC : ksc.th.com

- True : mail.truemail.co.th

- TOT : smtp.totonline.net

6. หากต้องการเก็บสำเนาข้อความไว้บนเซิร์ฟเวอร์

(หมายเหตุ : ถ้าไม่ทำขั้นตอนนี้ ข้อความทั้งหมดจะถูกดาวน์โหลดมาเก็บไว้ในเครื่อง โดยไม่สามารถนำไปเปิดกับเครื่องอื่นได้อีก )

คลิก **ตั้งค่าเพิ่มเติม** จะแสดงหน้าต่างชื่อ การตั้งค่าอินเทอร์เน็ตอีเมล

คลิก **ขั้นสูง** ที่เมนูด้านบน

ติ๊กเลือก **เก็บสำเนาข้อความไว้บนเซิร์ฟเวอร์** แล้วคลิก **ตกลง**

The screenshot shows the 'การตั้งค่าอินเทอร์เน็ตอีเมล' (Internet Email Settings) dialog box with the 'ขั้นสูง' (Advanced) tab selected. The 'เก็บสำเนาข้อความไว้บนเซิร์ฟเวอร์' (Save messages on server) checkbox is checked. Other settings include POP3 (110), SMTP (25), and a 1-hour timeout. The 'ตกลง' (OK) button is highlighted.

Field	Value
หมายเลขพอร์ตเซิร์ฟเวอร์	
เซิร์ฟเวอร์ขาเข้า (POP3):	110
เซิร์ฟเวอร์ขาออก (SMTP):	25
การหมดเวลาของเซิร์ฟเวอร์	สั้น ยาว 1 นาที
การนำส่ง	
เก็บสำเนาข้อความไว้บนเซิร์ฟเวอร์	<input checked="" type="checkbox"/>
เอาออกจากเซิร์ฟเวอร์หลังจาก	10 วัน
เอาออกจากเซิร์ฟเวอร์เมื่อถูกลบออกจาก 'รายการที่ถูกลบ'	<input type="checkbox"/>

7. คลิก ถัดไป

**บัญชีผู้ใช้อีเมล**

**การตั้งค่าอินเทอร์เน็ทอีเมล (POP3)**  
ต้องทำการตั้งค่าทั้งหมดเพื่อให้บัญชีผู้ใช้อีเมลของคุณใช้งานได้

**ข้อมูลผู้ใช้**

ชื่อของคุณ: MaxSpeedHost's Info  
ที่อยู่อีเมล: info@maxspeedhost.com

**ข้อมูลเซิร์ฟเวอร์**

เซิร์ฟเวอร์จดหมายขาเข้า (POP3): mail.maxspeedhost.com  
เซิร์ฟเวอร์จดหมายขาออก (SMTP): mail.truemail.co.th

**ข้อมูลการเข้าสู่ระบบ**

ชื่อผู้ใช้: info@maxspeedhost.com  
รหัสผ่าน: \*\*\*\*\*  
 จำรหัสผ่าน  
 เข้าสู่ระบบโดยใช้ Secure Password Authentication (SPA)

**ทดสอบการตั้งค่า**

หลังจากกรอกข้อมูลบนหน้านี้ เราขอแนะนำให้คุณทดสอบบัญชีผู้ใช้ของคุณด้วยการคลิกปุ่มด้านล่างนี้ (จำเป็นต้องเชื่อมต่อเครือข่าย)

ทดสอบการตั้งค่าบัญชีผู้ใช้ ...

ตั้งค่าเพิ่มเติม ...

< ย้อนกลับ   **ถัดไป >**   ยกเลิก

8. คลิก เสร็จสิ้น

**บัญชีผู้ใช้อีเมล**

**ขอแสดงความยินดี!**

คุณได้ใส่ข้อมูลทั้งหมดที่ต้องการสำหรับการตั้งค่าบัญชีผู้ใช้ของคุณแล้ว

เมื่อต้องการปิดตัวช่วยสร้าง ให้คลิก 'เสร็จสิ้น'

< ย้อนกลับ   **เสร็จสิ้น**